

Moteur triphasé solaire (mobile):

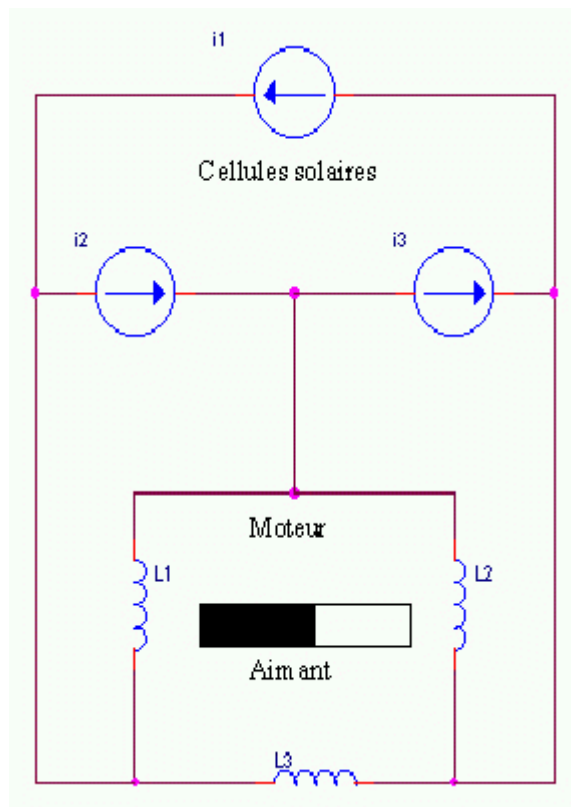


Schéma électrique du mobile

La partie motrice est constituée d'un moteur à effet hall de cabestan (magnétoscope) dont chaque bobinage à une valeur d'environ 1 ohm et la partie énergie est constituée de 3 cellules solaires d'environ 5cm de côté collées entre elles. L'assemblage est de forme pyramidale. Les 3 cellules solaires et les 3 bobines constituent le rotor; l'aimant et le support du moteur constituent le stator. Ces 2 ensembles sont couplés mécaniquement par un roulement à billes.

Une fois le tout assemblé, il suffit d'orienter l'axe nord-sud de l'aimant dans la direction du soleil et cela tourne tout seul.

Il est à noter que si l'on fait tourner le support de 180° par rapport à la direction du soleil, le moteur tourne dans l'autre sens. *Bonne bidouille !! F4DXU*